

Rinntest am 18.12.2016 im Edelsteinbach

So viel Untensil zum Bach an eine Stelle geschleppt, an der ich schon immer mal waschen wollte.



Geile Location, nach einer Biegung weitet sich das Bachbett von ca. 1,5 Meter auf gute 4 Meter.



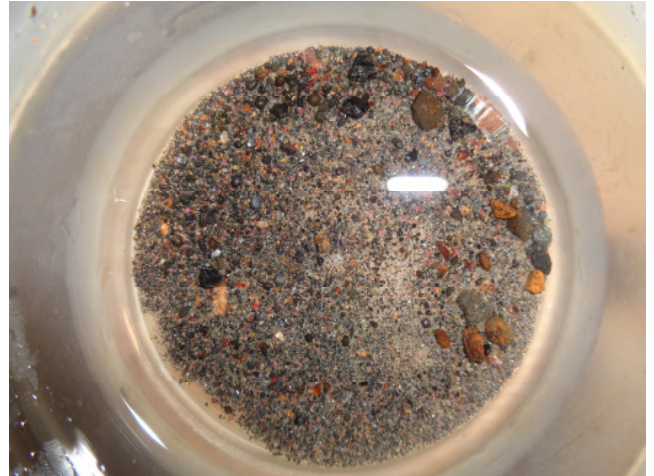
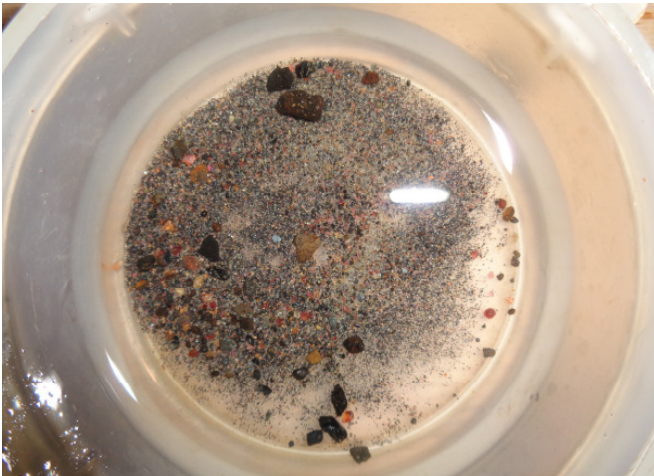
Der Einsatztest für die neu gebaute Mikrorinne die dann am Bohnengoldflüssel zum Einsatz kommt.



Wassermangel ist jedenfalls keiner am Edelsteinbach.....



Und trotz der krassen Strömung sieht das alles erst mal ganz gut aus.



Blacksand „große“ Rinne

Blacksand Rinnenzwerg

Das ganze aus ca. 25 Liter vorgeseibtem Material. Und bin froh dort nicht noch länger im Wasser gepampft zu haben, weil der Regen langsam in Schneeregen überging.



Zirkone aus der „großen“ Rinne

Zirkone und 1 Rubin aus dem Rinnenzwerg

Ja und das Gold? Ha-grrr, es gab dort kein Gold. Habe mir für den Rinnentest echt eine Stelle im Edelsteinbach ausgesucht, an der gar kein Gold liegt??? Oder ich war nur zu blöd es zu finden, kann ja auch sein. Auf jeden Fall weiß ich nicht, ob die Mikrorinne nun funktioniert und welche Fangsicherheit gegeben ist. Deswegen war ich losgezogen, an dem regnerischen Sonntag. Euch gut Gold und beste Grüße.