



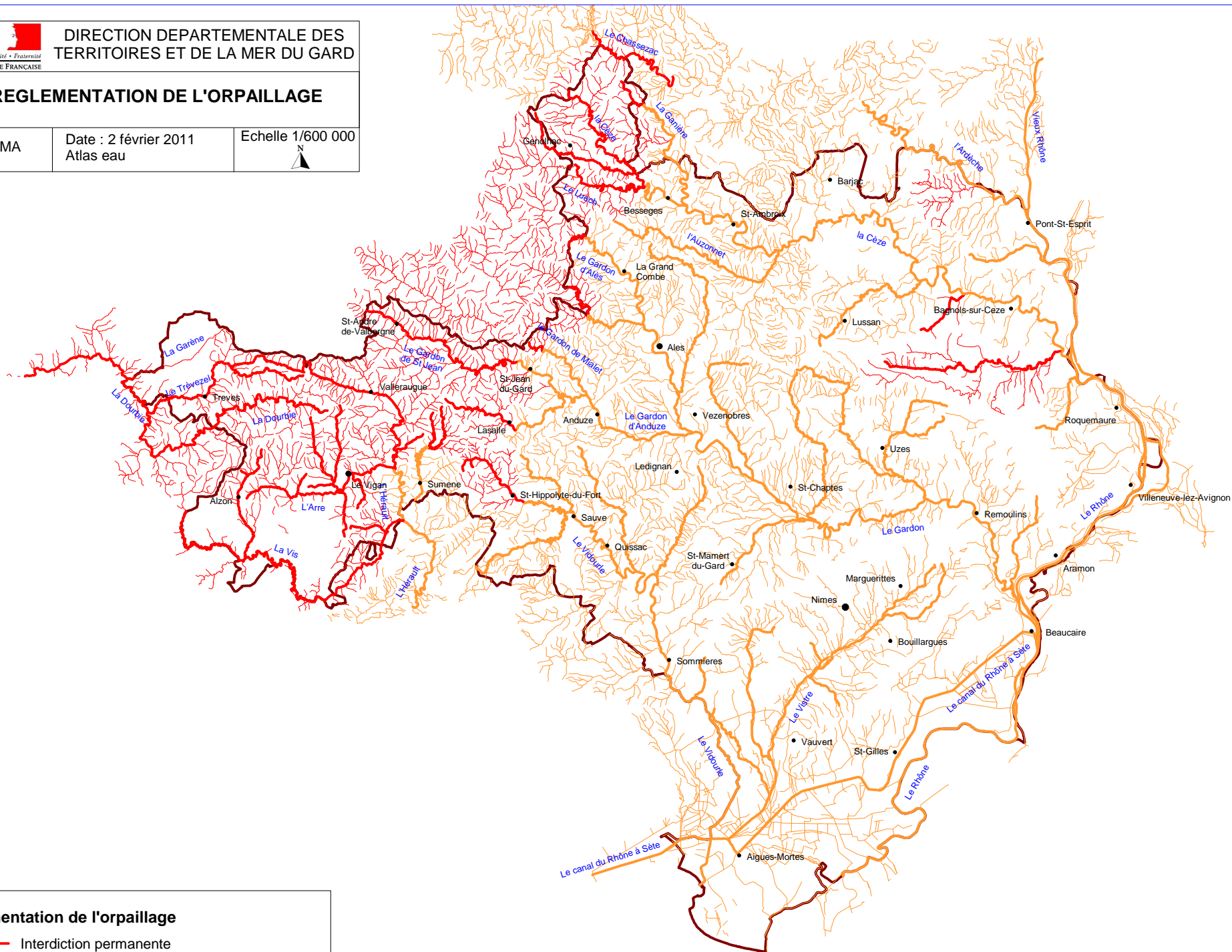
DIRECTION DEPARTEMENTALE DES
TERRITOIRES ET DE LA MER DU GARD

REGLEMENTATION DE L'ORPAILLAGE

SEMA

Date : 2 février 2011
Atlas eau

Echelle 1/600 000



Règlementation de l'orpillage

- Interdiction permanente
- Interdiction du 1er décembre au 15 mai